

# Роликовые насосы

Роликовые насосы Нурго являются самыми популярными насосами в мире для сельскохозяйственных работ. Эти недорогие, крайне универсальные насосы используются для распыления и перекачки различных жидкостей, включая инсектициды, гербициды, фунгициды, эмульсии, ароматические растворители, жидкие удобрения и другие неабразивные жидкости. Все насосы могут быть изготовлены из одного из трех материалов: чугуна, Ni-Resist или Silver XL®. В среднем, насосы из Silver Серия XL® служат до 10 раз дольше\*, чем их конкуренты (см. стр. 58 для дополнительной информации).

Эти насосы содержат ролики, которые вращаются внутри корпуса насоса, чтобы вытолкнуть раствор под давлением через выходную линию к форсункам. Роликовые насосы Нурго легко устанавливаются на вал отбора мощности, подсоединяются к двигателю внутреннего сгорания или электромотору. Насос эффективно работает при скорости вращения вала отбора мощности 540 и 1000 об/мин. Давление варьируется до 20,7 бар при скорости потока от 7,6 до 235 л/мин.

\* На основании независимых лабораторных тестов.

## Характеристики роликовых насосов Нурго:

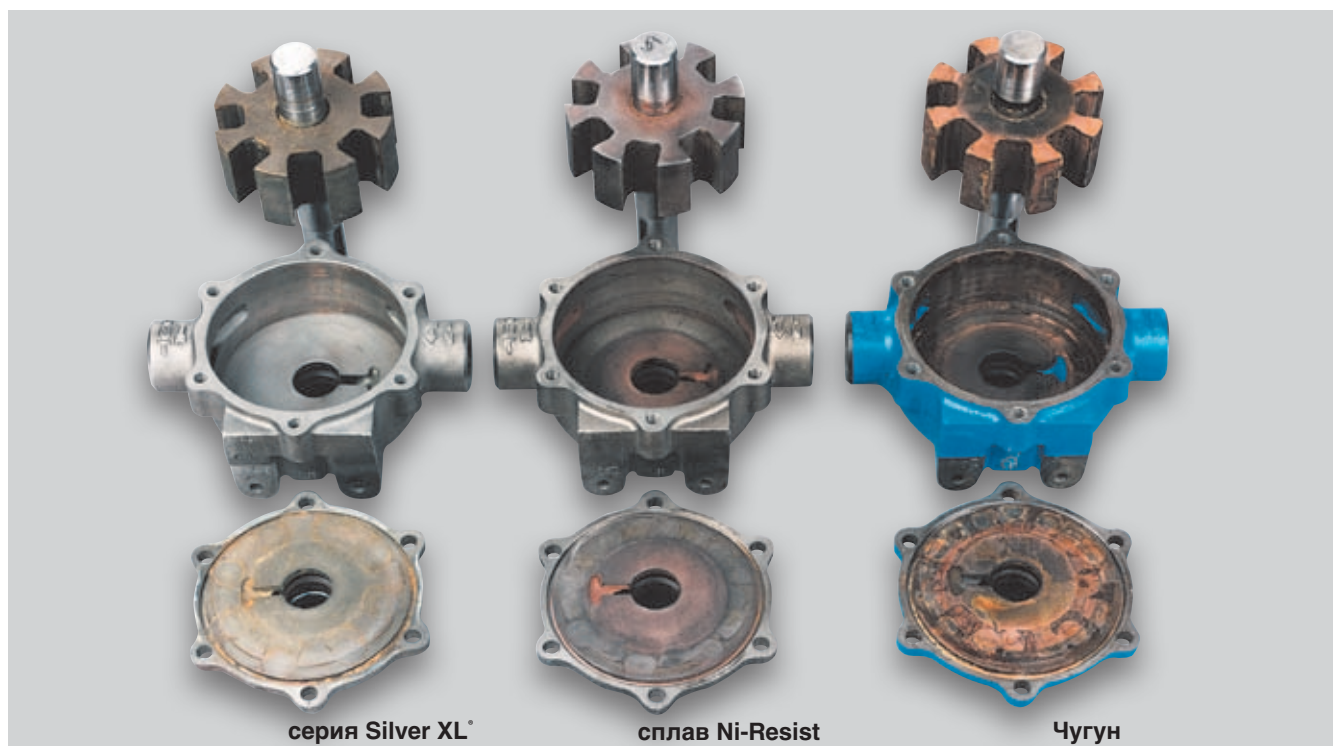
- Корпуса изготавливаются из чугуна, Ni-Resist или Silver XL
  - Ni-Resist – сплав с высоким содержанием никеля для лучшей коррозионной стойкости
  - Silver Серия XL® – специальный сплав, который обеспечивает наилучшую коррозионную стойкость и готов к использованию с Roundup®
- Функция самозаливки; роликовые насосы НЕ ДОЛЖНЫ работать всухую
- Легко адаптируемые для установки на вал отбора мощности или подсоединяются к двигателю внутреннего сгорания
- Стандартные уплотнения из вайтона или бутадиенакрилонитрильного каучука



# Сравнение роликовых насосов

Пользователи гербицидов:

Увеличьте срок службы роликовых насосов Hupro до 10 раз с Silver XL®!

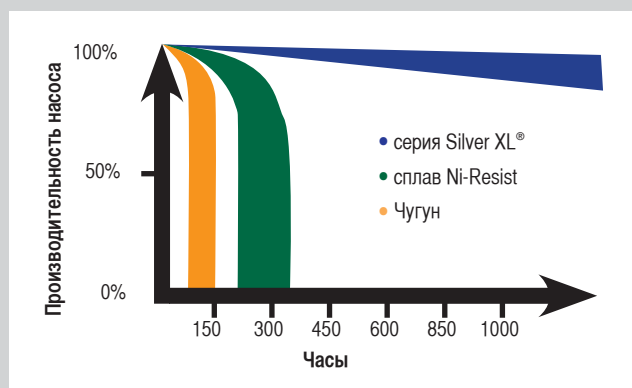


Три указанных выше насоса были сфотографированы после испытаний с использованием смеси воды и гербицида Roundup® 30:1. Модели из Ni-Resist и чугуна демонстрируют повреждения от шелушения и коррозии, но модель из Silver XL® выглядит как новая после более 1000 часов эксплуатации.

Пользователи гербицидов:

Увеличьте срок службы насосов до 10 раз!

- Чугунные насосы проработали до 140 часов до поломки
- Насосы из Ni-Resist проработали до 332 часов до поломки
- Насосы из Silver XL® проработали более 1000 часов и отвечали характеристикам новых насосов!



Roundup является зарегистрированной торговой маркой компании Monsanto. Silver Серия XL является зарегистрированной торговой маркой компании Hupro.

# Рекомендации к применению насосов

## КАКОЙ РОЛИКОВЫЙ НАСОС, РОЛИКИ И УПЛОТНЕНИЯ НЕОБХОДИМО ИСПОЛЬЗОВАТЬ?

Выбор материала для роликов и уплотнений перечисляется в порядке рекомендаций к применению. Данные рекомендации должны рассматриваться только в качестве общих основ. Для получения совета по использованию насоса с определенным химикатом или в особом применении, свяжитесь со Службой Технической Поддержки Нургопо телефону (800) 445-8360.

Применение	Химикаты	Рекомендуемые насосы, ролики и уплотнения
Химикаты по контролю сорняков	Эмульсии, растворимые порошки, арсенит натрия.	Используйте насосы серии Silver XL®, из сплава Ni-Resist, или из Чугуна, Супер Ролики и Вайтоновые уплотнения  Примечание: Для химикатов по контролю сорняков, содержащих Глифосат (подобный Roundup®) или другие кислотные соединения, используйте только насосы серии Silver XL с супер или полипропиленовыми роликами и уплотнения из Вайтона. Тефлоновые ролики (T2) могут также использоваться при давлении не выше 6,9 бар.
Контроль насекомых	Эмульсии, не содержащие ароматические растворители.	
Контроль кустарников	Жидкости, использующие дизельное топливо в качестве несущего элемента.	
Химикаты для борьбы с вредителями, фумиганты, т.п.	Данная категория или применение включает химикаты против комаров, жидкости для борьбы с термитами, нематоды, почвенные и зерновые фумиганты с любым из ниже перечисленных химикатов с ароматическими растворителями:  пентахлорфенол, ксилол, бензол, дизельные топлива или топлива с высоким содержанием серы. Фумиганты, содержащие imigants containing: этилен дихлорид, четырёххлористый углерод, перхлорэтилен, триг лоретилен, метил бромид, и другие ароматические растворители.	Используйте насосы серии Silver XL®, сплава Ni-Resist или Чугуна с супер роликами. Используйте уплотнения из Вайтона.
Жидкие удобрения	с содержанием до 32% азота, или другие жидкости, у которых атмосферное давление и температура находится под контролем.	Используйте насосы серии Silver XL® или Ni-Resist с полипропиленовыми роликами и уплотнениями из бутадиенакрилонитрильный каучука.
Порошковые удобрения	Удобрения, растворимые в воде (удобрения для теплиц).	Используйте насосы серии Silver XL®, сплава Ni-Resist или Чугуна;
Накачка	Большое количество воды.	Супер ролики, ролики из полипропилена или бутадиенакрилонитрильного каучука и уплотнения из бутадиенакрилонитрильный каучука или Вайтона
Опрыскивание	Жидкие порошки.	Примечание: Макс. давление не должно превышать 6,9 бар при использовании роликов из бутадиенакрилонитрильный каучука или при работе с жидкими порошками.
Транспортировка материала	Сильно абразивные порошки в суспензии.	
Кислоты	Слабая серная кислота для опрыскивания. Слабая соляная кислота, соляная кислота с ингибитором и т.д.	Используйте насосы серии Silver XL®, ролики из полипропилена или Тефлона и уплотнения из Вайтона.  Примечание: Макс. давление не должно превышать 6,9 бар при использовании роликов из Тефлона.

# Чугун, Ni-Resist или Silver XL®

## Серия 4001, 4 ролика



Давление	@1100 Об./мин.		@1400 Об./мин.		@1800 Об./мин.	
	Л/мин	Л.с.	Л/мин	Л.с.	Л/мин	Л.с.
0 Бар	20,8	,06	26,9	,10	34,4	,14
1,7 Бар	18,5	,14	24,2	,20	32,2	,30
3,4 Бар	16,6	,24	22,3	,32	30,3	,46
5,2 Бар	15,5	,34	21,2	,44	28,7	,62
6,9 Бар	14,4	,41	20,1	,56	27,6	,78
8,6 Бар	13,2	,50	18,9	,68	26,5	,95
10,3 Бар	12,5	,62	18,2	,78	25,4	1,1

### Информация для заказа

Номер модели	Макс. Л/мин	Макс. Бар	Макс. Об./мин.	Диаметр вала
4001C	34	10,3	1800	5/8 дюйма сплошной вал (15,9 мм)
4001C-N				1/2 дюйма полый вал (12,7 мм)
4001N				5/8 дюйма сплошной вал (15,9 мм)
4001N-H				1/2 дюйма полый вал (12,7 мм)
4001XL				5/8 дюйма сплошной вал (15,9 мм)
4001XL-H				1/2 дюйма полый вал (12,7 мм)

Тефлоновые ролики - Добавьте суффикс "Т2" - (например: 4001C-Т2).  
 Полипропиленовые ролики - Добавьте суффикс "Т3" - (например: 4001C-Т3).  
 Уплотнения из бутадиенакрилонитрильного каучука - Добавьте суффикс "М" - (например: 4001C-М).  
 Обратное вращение\* - Добавьте суффикс "R" - (например: 4001C-R).

- Размер вх. и вых. отверстий: 3/4 дюйма резьба NPT
- Максимальная температура жидкости: 60°C
- Корпус: чугун (C), Ni-Resist (N) или Silvercast (XL)
- Вращение вала насоса: по часовой стрелке (возможно вращение против часовой стрелки)\*
- Вес: 2,3 кг
- Ролики: стандарт – супер ролики; есть в наличии – полипропиленовые (Т3), тефлоновые (Т2) и из бутадиенакрилонитрильного каучука (G)
- Уплотнение вала: вайтон – стандарт (есть в наличии бутадиенакрилонитрильный каучук (М))
- Имеются в наличии переходные муфты на вал: см. стр. 67
- Для бензиновых двигателей есть специальный стопорный кронштейн и комплект основных инструментов
- Ротор: чугун, Ni-Resist или Silvercast
- Стандартное вращение с прямым соединением с бензиновым двигателем

# Чугун, Ni-Resist или Silver XL®

## Серия 4101, 4 ролика



- Размер вх. и вых. отверстий: 3/4 дюйма резьба NPT
- Макс.. температура жидкости: 60°C
- Корпус: чугун (C), Ni-Resist (N) или Silvercast (XL)
- Вращение вала насоса: по часовой стрелке (возможно вращение против часовой стрелки)\*
- Вес: 2,27 кг
- Ролики: стандарт – супер ролики; есть в наличии – полипропиленовые (Т3), тефлоновые (Т2) и из бутадиенакрилонитрильного каучука (G)
- Уплотнение вала: вайтон – стандарт (есть в наличии бутадиенакрилонитрильный каучук (М))
- Имеются в наличии переходные муфты на вал: см. стр. 67
- Для бензиновых двигателей есть специальный стопорный кронштейн и комплект основных инструментов
- Ротор: чугун, Ni-Resist или Silvercast
- Стандартное вращение с прямым соединением с бензиновым двигателем

Pressure	@1800 Об./мин.		@2200 Об./мин.		@2600 Об./мин.	
	Л/мин	Л.с.	Л/мин	Л.с.	Л/мин	Л.с.
0 Бар	18,9	,11	23,5	,14	27,3	,16
1,7 Бар	18,1	,21	21,9	,27	26,1	,30
3,4 Бар	17,0	,34	21,2	,40	25,0	,46
5,2 Бар	15,9	,45	20,4	,55	24,2	,62
6,9 Бар	14,8	,56	18,9	,68	22,7	,76
8,6 Бар	14,0	,68	17,8	,82	21,6	,92
10,3 Бар	12,9	,78	16,6	,96	20,4	1,08

\* ПЧС (против часовой) и ЧС (по часовой) определяются, если стоять лицом к валу.

### Информация для заказа

Номер модели	Макс. Л/мин	Макс. Бар	Макс. Об./мин.	Вал
4101C	27	10,3	2600	5/8 дюйма сплошной вал (15,9 мм)
4101C-N				1/2 дюйма полый вал (12,7 мм)
4101C-D				установленный переходник 1320-0016 5/8 дюйма полый вал (15,9 мм)
4101N				5/8 дюйма сплошной вал (15,9 мм)
4101N-H				1/2 дюйма полый вал (12,7 мм)
4101N-D				установленный переходник 1320-0016 5/8 дюйма полый вал (15,9 мм)
4101XL-D	5/8 дюйма сплошной вал (15,9 мм)			
4101XL-H	1/2 дюйма полый вал (12,7 мм)			
4101XL-D	установленный переходник 1320-0016 5/8 дюйма полый вал (15,9 мм)			

Тефлоновые ролики - Добавьте суффикс "Т2" - (например: 4101C-Т2).  
 Полипропиленовые ролики - Добавьте суффикс "Т3" - (например: 4101C-Т3).  
 Уплотнения из бутадиенакрилонитрильного каучука - Добавьте суффикс "М" - (например: 4101C-М).  
 Обратное вращение\* - Добавьте суффикс "R" - (например: 4101C-R).

# Ni-Resist или Silver XL®

Серия 4001и 4101с мотором постоянного тока 12 вольт, с 4 роликами



- Вес: 7,3 кг – 8,2 кг
- Стандарт – супер ролики и уплотнение вайтон
- В каждой упаковке поставляется зажимная муфта и стопорный кронштейн
- Ротор: Ni-Resist (N) или Silvercast (XL)
- Есть в наличии регулятор скорости (для дополнительной информации см. стр. 67)

Примечание: Все модели укомплектованы корпусом Ni-Resist или Silver XL.

## Информация для заказа

Номер модели	Макс. Л/мин	Макс. Бар	Макс. Об./мин.	Вал
4001N-EH	39	2,0	1900	1/2 дюйма Полный вал (12,7 мм)
4001N-E2H	37	3,4	1600	
4001XL-EH	39	2,0	1900	
4001XL-E2H	37	3,4	1600	
4101N-EH	28	3,4	1900	
4101N-E2H	22	6,2	1600	
4101XL-EH	28	3,4	1900	
4101XL-E2H	22	6,2	1600	

Тефлоновые ролики - Добавьте суффикс "Т2" - (например: 4001N-EHT2).

Полипропиленовые ролики - Добавьте суффикс "Т3" - (например: 4001N-EHT3).

Уплотнения из бутадиенакрилонитрильного каучука - Добавьте суффикс "М" - (например: 4001N-EHM).

Серия 4101-EH и 4101-E2H	Модели 4101N-EH & 4101XL-EH				Модели 4101N-E2H & 4101XL-E2H		
	Вольт	Бар	Ампер	Л/мин	Бар	Ампер	Л/мин
	12,0 (Аккумулятор) Двигатель: Выкл.	0	10,0	23,8	0	—	—
,3		11,3	22,7	,7	8,4	20,0	
,7		12,5	22,0	1,4	11,8	18,2	
1,0		13,7	21,2	2,1	13,7	17,6	
1,4		15,1	20,4	2,8	16,4	16,7	
1,7		16,7	19,7	3,4	19,6	15,3	
2,1		18,6	18,9	4,1	22,8	13,8	
2,4		20,3	18,2	4,8	25,8	12,1	
2,8		22,3	17,4	5,5	28,9	11,4	
3,1		24,1	16,7	6,2	31,5	10,4	
13,5 (генератор) Двигатель: Вкл.	0	10,4	28,4	0	—	—	
	,3	11,7	26,5	,7	9,1	22,3	
	,7	13,0	25,0	1,4	11,2	21,2	
	1,0	14,2	24,2	2,1	13,9	19,9	
	1,4	15,8	23,5	2,8	16,9	18,9	
	1,7	17,4	22,7	3,4	19,5	17,8	
	2,1	19,6	22,0	4,1	22,7	16,5	
	2,4	20,9	21,2	4,8	25,7	15,1	
	2,8	22,5	20,4	5,5	29,2	13,6	
	3,1	24,3	19,7	6,2	31,9	12,9	
3,4	26,1	18,9	6,9	34,8	12,1		

Серия 4001-EH и 4001-E2H	Модели 4001N-EH & 4001XL-EH				Модели 4001N-E2H & 4001XL-E2H		
	Вольт	Бар	Ампер	Л/мин	Бар	Ампер	Л/мин
	12,0 (Аккумулятор) Двигатель: Выкл.	0	12,6	34,1	,7	13,9	31,8
,3		14,1	31,4	1,4	18,0	29,9	
,7		15,2	30,7	2,1	22,2	27,3	
1,0		17,3	29,5	2,4	25,0	26,1	
1,4		19,7	27,3	2,8	27,0	24,6	
1,7		22,1	25,4	3,5	31,6	22,3	
2,1		24,8	23,5	4,1	36,2	20,4	
0		13,4	39,4	,7	14,4	37,5	
,3		14,8	37,5	1,4	18,3	34,4	
,7		16,2	35,6	2,1	22,3	32,2	
13,5 (генератор) Двигатель: Вкл.	1,0	18,2	33,7	2,4	24,5	31,4	
	1,4	20,5	32,2	2,8	27,0	30,3	
	1,7	22,5	31,0	3,5	31,0	27,6	
	2,1	24,9	29,1	4,1	36,1	25,7	

# Чугун, Ni-Resist или Silver XL®

## Серия 6500, с 6 роликами



Давление	Л/мин	Л.с.	Л/мин	Л.с.	Л/мин	Л.с.
	@540 Об./мин.		@1000 Об./мин.		@1200 Об./мин.	
0 Бар	36,7	,08	68,9	,20	82,5	,30
3,4 Бар	30,3	,38	62,4	,71	76,1	,90
6,9 Бар	27,3	,68	58,3	1,26	72,3	1,51
10,3 Бар	25	,97	55,6	1,80	68,9	2,14
13,8 Бар	21,2	1,29	53	2,34	65,5	2,84
17,2 Бар	18,5	1,65	50,7	2,91	62,4	3,48
20,7 Бар	16,3	1,91	48,1	3,47	59,4	4,17

- Размер вх. и вых. отверстий: ¾ дюйма резьба NPT
- Входная насадка для шланга 1 дюйма для работы со скоростью 1000 об/мин
- Максимальная температура жидкости: 60°C
- Корпус: чугун (C), Ni-Resist (N) или Silvercast (XL)
- Вращение вала насоса: против часовой стрелки (возможно вращение по часовой стрелке)\*
- Вес: 4,1 кг
- Ролики: стандарт – супер ролики; есть в наличии – полипропиленовые (Т3), тефлоновые (Т2) и из бутадиенакрилонитрильного каучука (G)
- Уплотнение вала: вайтон – стандарт (есть в наличии бутадиенакрилонитрильный каучук (M))
- Имеются в наличии переходные муфты на вал отбора мощности: см. стр. 67
- Рекомендованный комплект стопорного кронштейна для вала отбора мощности – 3430-0540
- Ротор: чугун, Ni-Resist или Silvercast
- отбора мощности: см. стр. 67
- Рекомендованный комплект стопорного кронштейна для вала отбора мощности – 3430-0540
- Ротор: чугун, Ni-Resist или Silvercast

### Информация для заказа

Номер модели	Макс. Л/мин	Макс. Бар	Макс. Об./мин.	Вал
6500C	82	20,6	1200	¾ дюйма сплошной вал (15,9 мм)
6500N				
6500XL				

Тефлоновые ролики - Добавьте суффикс "Т2" - (например: 6500С-Т2).  
 Полипропиленовые ролики - Добавьте суффикс "Т3" - (например: 6500С-Т3).  
 Уплотнения из бутадиенакрилонитрильного каучука - Добавьте суффикс "М" - (например: 6500С-М).  
 Обратное вращение\* - Добавьте суффикс "R" - (например: 6500С-R).

# Чугун, Ni-Resist или Silver XL®

## Серия 7560, с 8 роликами



Давление	Л/мин	Л.с.	Л/мин	Л.с.	Л/мин	Л.с.
	@540 Об./мин.		@800 Об./мин.		@1000 Об./мин.	
0 Бар	45,4	,33	69,3	,89	85,2	1,56
3,4 Бар	42	,74	66,2	1,26	83,3	1,78
6,9 Бар	39	1,25	64	1,95	80,6	2,53
10,3 Бар	36	1,77	60,9	2,65	78	3,5
13,8 Бар	32,5	2,26	58,7	3,4	75,7	4,2
17,2 Бар	29,5	2,78	54,9	4,2	71,5	5,3
20,7 Бар	26,9	3,3	51,9	5,3	68,1	6,1

- Максимальная температура жидкости: 60°C
- Размер отверстия: ¾ дюйма резьба NPT
- Входная насадка для шланга 1 дюйма для работы со скоростью 1000 об/мин
- Корпус: чугун (C), Ni-Resist (N) или Silvercast (XL)
- Вращение вала насоса: против часовой стрелки (возможно вращение по часовой стрелке)\*
- Вес: 5,89 кг
- Ролики: стандарт – супер ролики; есть в наличии – полипропиленовые (Т3), тефлоновые (Т2) и из бутадиенакрилонитрильного каучука (G)
- Уплотнение вала: вайтон – стандарт (есть в наличии бутадиенакрилонитрильный каучук (M))
- Имеются в наличии переходные муфты на вал отбора мощности: см. стр. 67
- Рекомендованный комплект стопорного кронштейна для вала отбора мощности – 3430-0540
- Ротор: чугун, Ni-Resist или Silvercast

### Информация для заказа

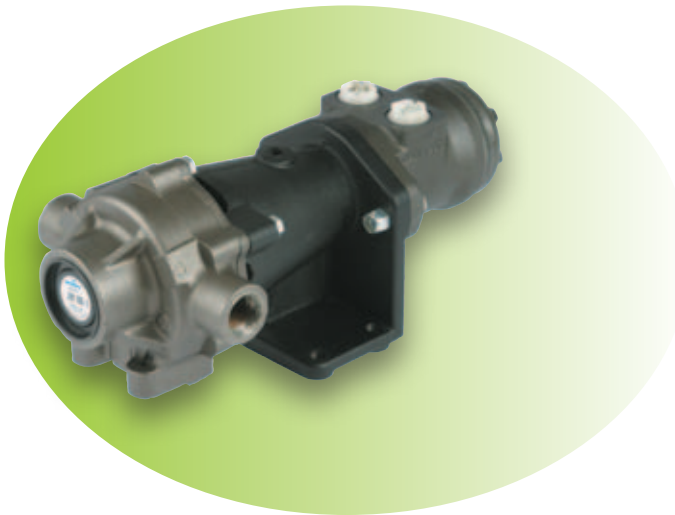
Номер модели	Макс. Л/мин	Макс. Бар	Макс. Об./мин.	Вал
7560C	85	20,6	1200	1½ дюйма сплошной вал (23,8 мм)
7560N				
7560XL				

Тефлоновые ролики - Добавьте суффикс "Т2" - (например: 7560С-Т2).  
 Полипропиленовые ролики - Добавьте суффикс "Т3" - (например: 7560С-Т3).  
 Уплотнения из бутадиенакрилонитрильного каучука - Добавьте суффикс "М" - (например: 7560С-М).  
 Обратное вращение\* - Добавьте суффикс "R" - (например: 7560С-R).

\* ПЧС (против часовой) и ЧС (по часовой) определяются, если стоять лицом к валу.

## Гидравлический привод, чугун, Ni-Resist или Silver XL®

### Серия 7560-GM30, с 8 роликами



- Привод от гидромотора (для систем с открытым центром, с закрытым центром и чувствительных к нагрузке систем)
- Максимальная температура жидкости: 60°C
- Размер отверстия насоса: ¾ дюйма резьба NPT
- Входная насадка для шланга 1 дюйма для работы со скоростью 1000 об/мин
- Корпус: чугун (C), Ni-Resist (N) или Silvercast (XL)
- Ролики: стандарт – супер ролики; есть в наличии – полипропиленовые (Т3), тефлоновые (Т2) и из бутадиенакрилонитрильного каучука (G)
- Уплотнение вала: вайтон – стандарт (есть в наличии бутадиенакрилонитрильный каучук (M))
- Ротор: чугун, Ni-Resist или Silvercast
- Размер отверстия мотора: -10 SAE (7/8 дюйма – 14 UNF – унифицированная мелкая резьба)

#### Информация для заказа

Номер модели	Макс. Л/мин	Макс. Бар	Макс. Об./мин.	Производительность мотора
7560C-GM30	76	20,6	1000	Макс. 45 Л/мин гидр. потока
7560N-GM30				
7560XL-GM30				

Тефлоновые ролики - Добавьте суффикс "Т2" - (например: 560С-GM-30-Т2).

Полипропиленовые ролики - Добавьте суффикс "Т3" - (например: 7560С-GM-30-Т3).

Уплотнения из бутадиенакрилонитрильного каучука - Добавьте суффикс "М" - (например: 7560С-GM30-М).

#### 7560N-GM30

Нуд. Л/мин	Л/мин при 0 Бар	Л/мин при 2 Бар	Л/мин при 4 Бар	Л/мин при 6 Бар	Л/мин при 8 Бар	Л/мин при 10 Бар	Л/мин при 12 Бар	Л/мин при 14 Бар	Л/мин при 16 Бар	Л/мин при 18 Бар	Л/мин при 20 Бар
20	35,8	33,2	30,5	28,1	25,6	23,4	20,9	18,5	15,8	12,6	10,0
25	42,8	39,5	36,8	34,0	31,8	29,2	26,2	23,7	21,6	18,9	16,4
30	51,8	49,0	45,8	43,0	40,3	37,9	35,3	33,3	31,1	28,9	26,2
35	58,1	55,8	52,7	50,1	47,7	45,5	43,1	40,9	38,8	36,3	33,5
40	67,6	64,8	62,4	60,0	57,7	55,8	53,4	51,3	48,8	46,6	44,1
45	75,3	72,7	70,4	68,1	66,0	63,8	61,8	59,8	57,8	55,7	53,3

# Чугун, Ni-Resist или Silver XL®

## Серия 7700, с 7 роликами



- Максимальная температура жидкости: 60°C
- Размер отверстия: ¾дюйма резьба NPT
- Корпус: чугун (C), Ni-Resist (N) или Silvercast (XL)
- Вес: 6,36 кг
- Вращение вала насоса: против часовой стрелки (возможно вращение по часовой стрелке)\*
- Ролики: стандарт – супер ролики; есть в наличии – полипропиленовые (Т3), тефлоновые (Т2) и из бутадиенакрилонитрильного каучука (G)
- Уплотнение вала: вайтон – стандарт (есть в наличии бутадиенакрилонитрильный каучук (M))
- Имеются в наличии переходные муфты на вал отбора мощности: см. стр. 67
- Рекомендованный комплект стопорного кронштейна для вала отбора мощности – 3430-0540
- Ротор: чугун, Ni-Resist или Silvercast

### Информация для заказа

Номер модели	Макс. л/мин	Макс. Бар	Макс. Об./мин.	Вал
7700C	83	13,7	800	1 5/16 дюйма сплошной вал (23,8 мм)
7700N				
7700XL				

Тефлоновые ролики - Добавьте суффикс "Т2" - (например: 7700C-Т2).  
 Полипропиленовые ролики - Добавьте суффикс "Т3" - (например: 7700C-Т3).  
 Уплотнения из бутадиенакрилонитрильного каучука - Добавьте суффикс "М" - (например: 7700C-М).  
 Обратное вращение\* - Добавьте суффикс "R" - (например: 7700C-R).

Давление	л/мин	л.с.	л/мин	л.с.	л/мин	л.с.
	@540 Об./мин.		@600 Об./мин.		@800 Об./мин.	
0 Бар	53,7	,23	57,9	,28	83,6	,37
3,4 Бар	48,8	,56	53	,62	78,3	,86
6,9 Бар	45	1,10	49,2	1,20	73,8	1,66
10,3 Бар	42,4	1,64	46,6	1,80	70,4	2,40
13,8 Бар	39	2,22	43,9	2,44	67,4	3,26

# Чугун, Ni-Resist или Silver XL®

## Серия 1700, с 5 роликами



- Максимальная температура жидкости: 60°C
- Размер отверстия: 1 дюйма резьба NPT
- Корпус: чугун (C), Ni-Resist (N) или Silvercast (XL)
- Вращение вала насоса: против часовой стрелки (возможно вращение по часовой стрелке)\*
- Вес: 8,6 кг
- Ролики: стандарт – супер ролики; есть в наличии – полипропиленовые (Т3), тефлоновые (Т2) и из бутадиенакрилонитрильного каучука (G)
- Уплотнение вала: вайтон – стандарт (есть в наличии бутадиенакрилонитрильный каучук (M))
- Имеются в наличии переходные муфты на вал отбора мощности: см. стр. 67
- Рекомендованный комплект стопорного кронштейна для вала отбора мощности – 3430-0540
- Ротор: чугун, Ni-Resist или Silvercast

### Информация для заказа

Номер модели	Макс. л/мин	Макс. Бар	Макс. Об./мин.	Вал
1700C	170	200	13,7	1 5/16 дюйма сплошной вал (23,8 мм)
1700N				
1700XL				

Тефлоновые ролики - Добавьте суффикс "Т2" - (например: 1700C-Т2).  
 Полипропиленовые ролики - Добавьте суффикс "Т3" - (например: 1700C-Т3).  
 Уплотнения из бутадиенакрилонитрильного каучука - Добавьте суффикс "М" - (например: 1700C-М).  
 Обратное вращение\* - Добавьте суффикс "R" - (например: 1700C-R).

Давление	л/мин	л.с.	л/мин	л.с.	л/мин	л.с.
	@540 Об./мин.		@600 Об./мин.		@1000 Об./мин.	
0 Бар	94,6	2,7	106	,34	170	1,42
3,4 Бар	79,5	1,18	92,7	1,39	163	3,0
6,9 Бар	71,9	2,13	83,3	2,36	155	4,67
10,3 Бар	64,3	2,89	75,7	3,34	148	6,07
13,8 Бар	56,8	3,85	681	4,39	—	—

\* ПЧС (против часовой) и ЧС (по часовой) определяются, если стоять лицом к валу.

# Чугун, Ni-Resist или Silver XL®

## Серия 1502, с 6 роликами



- Максимальная температура жидкости: 60°C
- Размер отверстия: 1½дюйма резьба NPT
- Корпус: чугун (C), Ni-Resist (N) или Silvercast (XL)
- Вращение вала насоса: против часовой стрелки (возможно вращение по часовой стрелке)\*
- Вес: 13,6 кг
- Ролики: стандарт – супер ролики; есть в наличии – полипропиленовые (Т3), тефлоновые (Т2) и из бутадиенакрилонитрильного каучука (G)
- Уплотнение вала: бутадиенакрилонитрильный каучук – стандарт на моделях из чугуна и Ni-Resist (есть в наличии вайтон (Q)); вайтон – стандарт на моделях Silver XL® (есть в наличии бутадиенакрилонитрильный каучук (M))
- Имеются в наличии переходные муфты на вал отбора мощности (рекомендуется кованая сталь): см. стр. 67
- Ротор: чугун, Ni-Resist или Silvercast

Давление	Л/мин	Л.с.	Л/мин	Л.с.	Л/мин	Л.с.
	@540 Об./мин.		@600 Об./мин.		@1000 Об./мин.	
0 Бар	125	,51	139	,66	235	2,02
1,7 Бар	112	1,02	127	1,15	221	3,04
3,4 Бар	105	1,45	120	1,68	215	3,69
6,9 Бар	92	2,46	107	2,78	204	5,31
10,3 Бар	79,5	3,54	94,6	3,95	193	7,12

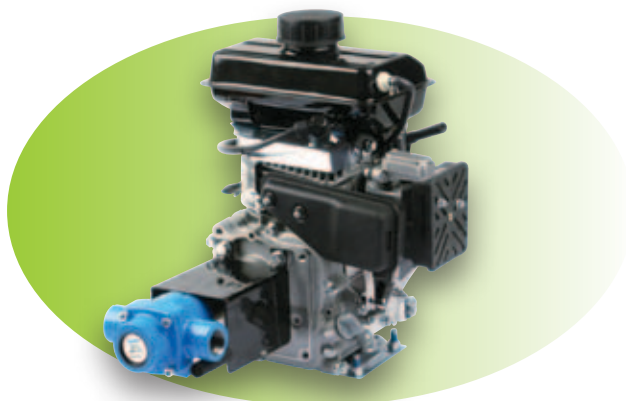
### Информация для заказа

Номер модели	Макс. Л/мин	Макс. Бар	Макс. Об./мин.	Вал
1502C	235	13,7	1000	1½ дюйма сплошной вал (23,8 мм)
1502N				
1502XL				

Тефлоновые ролики - Добавьте суффикс "Т2" - (например: 1502С-Т2).  
 Полипропиленовые ролики - Добавьте суффикс "Т3" - (например: 1502С-Т3).  
 Уплотнения из бутадиенакрилонитрильного каучука - Добавьте суффикс "М" - (например: 1502С-М).  
 Обратное вращение\* - Добавьте суффикс "R" - (например: 1502С-R).

## Чугун или Silver XL® с приводом от бензинового двигателя

### Модели: 4101С-25А, 4101ХЛ-25А



- Двигатель PowerPro™ 2,5 л.с.
- Размер отверстия: ¾дюйма резьба NPT
- Корпус: чугун (C) или Silvercast (XL)
- Вращение вала насоса: по часовой стрелке\*
- Вес: 13,2 кг
- Ролики: стандарт – супер ролики; есть в наличии – полипропиленовые (Т3), тефлоновые (Т2) и из бутадиенакрилонитрильного каучука (G)
- Уплотнение вала: вайтон – стандарт
- Ротор: чугун (C) или Silvercast (XL)

Бар	Л/мин
0	8,9
3,4	8,6
6,9	8,3
10,3	8,0

### Информация для заказа

Номер модели	Макс. Л/мин	Макс. Бар	Марка двигателя. & Л.с.
4101С-25А	33,0	6,8	PowerPro™ 2,5 л.с.
4101ХЛ-25А		10,3	

ВНИМАНИЕ: двигатель PowerPro не имеет маркировку Европейского Сообщества.

\* ПЧС (против часовой) и ЧС (по часовой) определяются, если стоять лицом к валу.

# Комплекты и аксессуары для роликовых насосов

## Руководство по выбору аксессуаров для роликовых насосов

Описание	Серия 1200	Серия 1500	Серия 1700	Серия 6500	Серия 7560	Серия 7700	Серия 4000	Серия 5200
540 об./мин. 1½ дюйма отлитый под давлением переходник для ВОМ	1320-0059	1320-0033	1320-0033	1320-0022	1320-0033	1320-0033	—	1320-0059
540 об./мин. 1½ дюйма отлитая под давлением быстросменная муфта	—	1321-0007	1321-0007	1321-0006	1321-0007	1321-0007	—	—
540 об./мин. 1½ дюйма стальной кованный переходник для ВОМ	1320-0081	1320-0076	1320-0076	1320-0077	1320-0076	1320-0076	—	1320-0081
1000 об./мин. 1½ дюйма отлитый под давлением переходник для ВОМ	—	1320-0038	1320-0038	1320-0053	1320-0038	—	—	—
1000 об./мин. 1½ дюйма отлитая под давлением быстросменная муфта	—	1321-0009	1321-0009	1321-0008	1321-0009	—	—	—
1000 об./мин. 1½ дюйма стальной кованный переходник для ВОМ	—	1320-0078	1320-0078	1320-0079	1320-0078	—	1320-0079	—
1000 об./мин. 1½ дюйма стальной кованный переходник для ВОМ	—	1320-0080	1320-0080	—	1320-0080	—	—	—
Многоскоростная 1½ дюйма отлитая под давлением быстросменная муфта	—	1321-0013	1321-0013	1321-0012	1321-0013	1321-0013	1321-0012	—
540 об./мин. 1½ дюйма стальная кованая быстросменная муфта	—	1323-0072	1323-0072	1323-0074	1323-0072	1323-0072	—	—
1000 об./мин. 1½ дюйма стальная кованая быстросменная муфта	—	1323-0073	1323-0073	1323-0075	1323-0073	—	—	—
Многоскоростная 1½ дюйма стальная кованая быстросменная муфта	—	1323-0076	1323-0076	1323-0077	1323-0076	1323-0076	1323-0077	—
Стальной переходник для вала ¾ дюйма x ¾ (19 мм x 15,9 мм)	—	—	—	1320-0015	—	—	—	—
Стальной переходник для вала ¾ дюйма x ¾ (15,9 мм x 15,9 мм)	—	—	—	1320-0016	—	—	1320-0016	—
Отлитая под давлением муфта ¾ дюйма x ¾ (19 мм x 23,8 мм)	—	1320-0054	1320-0054	—	1320-0054	1320-0054	—	—
Ремонтные комплекты	3430-0374	3430-0387 3430-0386	3430-0437	3430-0380	3430-0381	3430-0384	3430-0390	—
Комплект стопорного кронштейна	—	3430-0540	3430-0540	3430-0540	3430-0540	3430-0540	—	—
Комплект основания	—	3420-0004	3420-0010	3420-0023	3420-0003	3420-0010	3420-0024* 3420-0025**	—
Комплект зажимного хомута	3430-0207	—	—	—	—	—	—	—
Комплект гидравлического фланца	—	—	—	—	3430-0636	—	—	—

\* Для привода от электромотора, осевая линия (4001, 4101) 3½ дюйма (89 мм).

\*\* Для привода от бензинового двигателя, осевая линия (4101 only) 4¾ дюйма (106,3 мм).

## Комплекты роликов и роторов

Номер комплекта	Серия насоса	Описание
3430-0374	1200	Роликовый комплект включает: 4 супер ролика, 1 круглое уплотнение, и 2 уплотнения бутадиенакрилонитрильного каучука
3430-0387	1502C и 1502N	Роликовый комплект включает: 6 супер ролика, 1 круглое уплотнение, и 2 уплотнения бутадиенакрилонитрильного каучука
3430-0386	1502XL	Роликовый комплект включает: 6 супер ролика, 1 круглое уплотнение, и 2 уплотнения вайтона
3430-0437	1700	Роликовый комплект включает: 5 супер ролика, 1 круглое уплотнение, и 2 уплотнения вайтона
3430-0380	6500	Роликовый комплект включает: 6 супер ролика, 1 круглое уплотнение, и 2 уплотнения вайтона
3430-0381	7560/7700	Roller kit includes: 8 Super Rollers, 1 o-ring gasket, and 2 Вайтон® seals
3430-0390	4001/4101	Roller kit includes: 4 Super Rollers, 1 o-ring gasket, and 2 Вайтон® seals

## Комплекты основания

Номер комплекта	Серия насоса	Описание
3420-0025	4101	Комплект основания для установку на бензиновый двигатель, осевая линия вала 4¾ дюйма. Комплект включает: 1 основание, 2 болта и 2 стопорных шайбы
3420-0024	4001/4101	Комплект основания для установку на электромотор, осевая линия вала 3½ дюйма. Комплект включает: 1 основание, 2 болта и 2 стопорных шайбы
3420-0023	6500	Комплект включает: 1 основание, 2 болта и 2 стопорных шайбы
3420-0003	7560	Комплект включает: 1 основание, 2 болта и 2 стопорных шайбы
3420-0010	7700/1700	Комплект включает: 1 основание, 4 болта
3420-0004	1500	Комплект включает: 1 основание, 4 болта

## Ремонтные инструменты и комплекты инструментов для роликовых насосов

Номер комплекта	Серия насоса	Описание
3011-0006	6500	Комплект инструментов
3011-0021	4001/4101	Комплект инструментов
3010-0001 <sup>†</sup>	1700, 6500, 7560, 7700	Опорное приспособление
3010-0002 <sup>†</sup>	1700, 6500, 7560, 7700	Опорное приспособление
3010-0003 <sup>†</sup>	4001/4101, 6500	Инструмент для сборки подшипника и уплотнения
3010-0004 <sup>†</sup>	4001/4101, 6500	Инструмент для снятия подшипника
3010-0005	1500, 1700, 7560, 7700	Инструмент для сборки подшипника и уплотнения
3010-0006	1500, 1700, 7560, 7700	Инструмент для снятия подшипника
3010-0010**	4001/4101, 6500	Опорное приспособление для подшипника
3010-0014**	4001/4101, 6500	Bearing race support tool
3010-0020	1500, 1700, 7560, 7700	Bearing race support tool
3010-0066**	1500, 1700, 4001/4101, 6500, 7560, 7700	Проволочная щетка
3010-0067**	1500, 1700, 4001/4101, 6500, 7560, 7700	Держатель для проволочной щетки
3010-0068**	1500, 1700, 4001/4101, 6500, 7560, 7700	Ящик для инструментов
3020-0009**	1500, 1700, 4001/4101, 6500, 7560, 7700	Универсальный ключ; 1/16 дюйм. шестигранник

\* Включает 3011-0006 - Комплект инструментов для роликовых насосов серии 6500.

<sup>†</sup> Включает 3011-0021 - Комплект инструментов для роликовых насосов серии 4001/4101.

# Комплекты и аксессуары для роликовых насосов

## Переходники на ВОМ и вал (внутр. соединение к внутр. соединению)



Номер детали	ВОМ (внутр. диаметр)	Конец насоса (внутр. диаметр)	Материал	Об./мин.	Модель насоса
1320-0015	3/4 дюйма (19 мм)	5/8 дюйма (15,9 мм)	сталь	*	4000, 6500
1320-0016	5/8 дюйма (15,9 мм)	5/8 дюйма (15,9 мм)	сталь	*	4000, 6500
1320-0022	1 3/8 дюйма (6 шлицев)	5/8 дюйма (15,9 мм)	отливка под давлением	540	6500
1320-0033	1 3/8 дюйма (6 шлицев)	1 5/16 дюйма (23,8 мм)	отливка под давлением	540	1500, 1700, 7560, 7700
1320-0038	1 3/8 дюйма (21 шлицев)	1 5/16 дюйма (23,8 мм)	отливка под давлением	1000	1500, 1700, 7560
1320-0053	1 3/8 дюйма (21 шлицев)	5/8 дюйма (15,9 мм)	отливка под давлением	1000	4000, 6500
1320-0054	3/4 дюйма (19 мм)	1 5/16 дюйма (23,8 мм)	отливка под давлением	*	1500, 1700, 7560, 7700
1320-0059	1 3/8 дюйма (6 шлицев)	1 дюйма (25,4 мм)	отливка под давлением	540	1200/5200
1320-0076	1 3/8 дюйма (6 шлицев)	1 5/16 дюйма (23,8 мм)	кованая сталь	540	1500, 1700, 7560, 7700
1320-0077	1 3/8 дюйма (6 шлицев)	5/8 дюйма (15,9 мм)	кованая сталь	540	6500
1320-0078	1 3/8 дюйма (21 шлицев)	1 5/16 дюйма (23,8 мм)	кованая сталь	1000	1500, 1700, 7560
1320-0079	1 3/8 дюйма (21 шлицев)	5/8 дюйма (15,9 мм)	кованая сталь	1000	4000, 6500
1320-0080	1 3/4 дюйма (20 шлицев)	1 5/16 дюйма (23,8 мм)	кованая сталь	1000	1500, 1700, 7560
1320-0081	1 3/8 дюйма (6 шлицев)	1 дюйма (25,4 мм)	forged steel	540	1200/5200

\* Свертесь с рекомендациями насоса относительно об./мин.

## Быстросменные муфты (внутр. соединение к внутр. соединению)



Номер детали	ВОМ (внутр. диаметр)	Конец насоса (внутр. диаметр)	Материал	Об./мин.	Модель насоса
1321-0006	1 3/8 дюйма (6 шлицев)	5/8 дюйма (15,9 мм)	отливка под давлением	540	6500
1321-0007	1 3/8 дюйма (6 шлицев)	1 5/16 дюйма (23,8 мм)	отливка под давлением	540	1500, 1700, 7560, 7700
1321-0008	1 3/8 дюйма (21 шлицев)	5/8 дюйма (15,9 мм)	отливка под давлением	1000	4000, 6500
1321-0009	1 3/8 дюйма (21 шлицев)	1 5/16 дюйма (23,8 мм)	отливка под давлением	1000	1500, 1700, 7560
1321-0012	1 3/8 дюйма (многоскоростная)	5/8 дюйма (15,9 мм)	отливка под давлением	540/1000	4000, 6500
1321-0013	1 3/8 дюйма (многоскоростная)	1 5/16 дюйма (23,8 мм)	отливка под давлением	540/1000	1500, 1700, 7560, 7700
1323-0072	1 3/8 дюйма (6 шлицев)	1 5/16 дюйма (23,8 мм)	кованая сталь	540	1500, 1700, 7560, 7700
1323-0073	1 3/8 дюйма (21 шлицев)	1 5/16 дюйма (23,8 мм)	кованая сталь	1000	1500, 1700, 7560
1323-0074	1 3/8 дюйма (6 шлицев)	5/8 дюйма (15,9 мм)	кованая сталь	540	6500
1323-0075	1 3/8 дюйма (21 шлицев)	5/8 дюйма (15,9 мм)	кованая сталь	1000	4000, 6500
1323-0076	1 3/8 дюйма (многоскоростная)	1 5/16 дюйма (23,8 мм)	кованая сталь	540/1000	1500, 1700, 7560, 7700
1323-0077	1 3/8 дюйма (многоскоростная)	5/8 дюйма (15,9 мм)	кованая сталь	540/1000	4000, 6500

## Регулятор скорости для давления и производительности насосов с приводом от моторов 12В



Номер детали	Описание
2530-0057	<ul style="list-style-type: none"> <li>• 12В регулятор скорости с импульсной модуляцией</li> <li>• Быстросъемные кабели мотора (изолированные) длиной 0,5м</li> <li>• 2 метр. концы провода калибра номер 10 с кольцевыми терминалами</li> <li>• 0-4,1 Бар глицериновый манометр</li> <li>• Соленоид</li> </ul> <p>Используйте с 12В насосами 4101N-ЕН, 4101XL-ЕН, 4001N-ЕН и 4001XL-ЕН, устранив необходимость в предохранительном клапане в системе. Просто установите необходимое давление за счет регулировки скорости мотора.</p>